

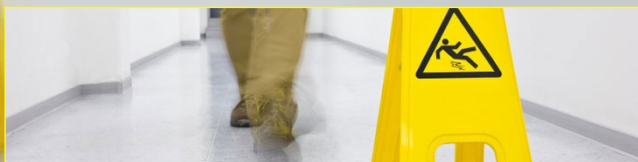
ZMNIĘJSZ RYZYKO POŚLIZGNIĘCIA...



TRWAŁE ZABEZPIECZENIA ANTYPOŚLIZGOWE

MIKROPOROWANIE POWIERZCHNI POSADZEK

BASENY, PŁYWALNIE, AQUAPARKI,



Kontakt telefoniczny:

(+48) 730 737 732

(22) 379 79 43

e-mail:

biuro@innovare.waw.pl

Siedziba firmy:

ul. Jasia i Małgosi 14

63-400 Ostrów Wielkopolski

NIP: 622-256-17-88

Zaufali nam m. in.:

SKANSKA

STRABAG

 **PEPSICO**

 **polpharma**

 **MSWiA**
Centralny Szpital Kliniczny MSWiA
w Warszawie®
ul. Włocławska 137, 02-507 Warszawa

Bezpiecznie na basenach... Usuwamy czynniki ryzyka.

Antypoślizgowość określa się literami A, B, C dla stopy bosej (DIN 51 097) oraz od R9 do R13 – dla stopy obutej (DIN 51 130).

Normy DIN określają minimalne poziomy antypoślizgu, np. na plażę basenu to klasa B. W wielu przypadkach taka klasa okazuje się być nie wystarczająca. Sucha posadzka o klasie B jest bezpieczna dla dorosłego użytkownika, jednak dla biegającego dziecka przy zachlapaniej powierzchni już nie do końca.

W obiektach basenowych znajduje się wiele newralgicznych punktów - korona basenu, murki wokół oraz dno brodzika dla dzieci, „nogomyjki”, posadzka pod prysznicami, schody na zjeżdżalnię. Tutaj bezwzględnie powinna być klasa C mierzona na mokro, ponieważ powierzchnie te znajdują się albo pod wodą albo narażone są na zachlapania.

Normy dotyczące antypoślizgowości posadzek

Numer	Pomieszczenia, strefy robocze i drogi wewnętrzne	Klasa antypoślizgowości	Ryzyko poślizgu (grupa R)
1.1	pomieszczenia szatni szatni	A	R10
1.2	korytarze o suchej posadzce	A	R10
1.3	brodziki do głębokości 80cm	A	R10
1.4	korytarze do poruszania się na boso	B	R11
1.5	prysznic	B	R11
1.6	miejsca w rejonie spryskiwaczy dezynfekujących	B	R12
1.7	otoczenie basenu	B	R12
1.8	dno basenu dla niepełnoważących gdzie występuje fala podwyższenia	B	R12
1.9	stopnie po za obszarem basenu	B	R12
1.10	stopnie prowadzące do wody	C	R13
1.11	nogomyjki	C	R13
1.12	nachylone otoczenie basenów	C	R13

Realizujemy zadania od 2h do 12h

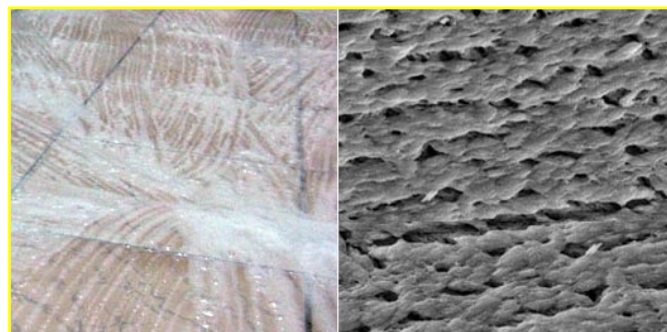
Krótkie terminy realizacji nie stanowią przeszkód i mogą być bez problemu dochowane dzięki zastosowaniu naszych szybko reagujących systemów trawiących powierzchnię oraz systemów żywicznych. Usługi wykonujemy również w weekendy, dni wolne oraz godzinach nocnych tak, aby nie zakłócać procesów produkcji.

Mikroporowanie powierzchni

Mikroporowanie powierzchni powoduje chemiczną reakcję z kwarcem i silikatem zawartym w materiale powierzchni. Przy czym powstają mikroskopijnie małe w formie talerza pory, które jak miniaturowe przysawki trzymają Państwa buty czy bose stopy, w ten sposób zapobiegając poślizgnięciu.

Na posadzce poddanej obróbce chemicznej nie zachodzą żadne wizualne zmiany a proces ten nie zostawia żadnych szkodliwych pozostałości. Po dokonaniu neutralizacji podłoga może być bez żadnych ograniczeń oddana do użytku.

Zabezpieczenia antypoślizgowe można stosować na wszystkich kwarcowych powierzchniach (np. płytki ceramiczne z glazurą lub bez, granit, marmur, terrazzo, sztuczny kamień, beton, magnesit) jak i na wszystkich powierzchniach z glazurą.



Pomiary śliskości

INNOVARE oferuje wykonywanie pomiaru śliskości na istniejącej posadzce wg. normy DIN 51131 oraz na dostarczonych próbkach płytek ceramicznych wg. normy DIN 51 097 oraz DIN 51131 - przed jak i po dokonaniu mikroporowania posadzki.

Po dokonanych pomiarach **INNOVARE** wydają ekspertyzę w której to określa klasę antypoślizgowości.

Nie koniecznie antypoślizgow

Wyniki pomiarów odporności na poślizg nowych podłóg często stają się nieaktualne w ciągu kilku tygodni. Wiele podłóg sprzedawanych jako antypoślizgowe posiada fabryczną warstwę wierzchnią, która ściera się z czasem. Technologia mikroporowania powierzchni została zaprojektowana w sposób gwarantujący zachowanie własności przeciwpoślizgowych w całym okresie użytkowania produktu.



Rozwiązujemy problemy śliskich podłóg wokół basenów, pod prysznicami, w szatniach,...

Nadajemy klasę antypoślizgowości R11-R13 płytkom ceramicznym - nie zmieniając ich wyglądu.

Żywiczne posadzki antypoślizgowe

INNOVARE oferuje żywiczne posadzki antypoślizgowe do pomieszczeń wchodzących w skład kompleksów basenowych - szatnie, korytarze, hale basenowe. Posadzki wylane mogą zostać zarówno na posadzkę betonową jak i istniejące posadzki ceramiczne czy żywiczne.

- zaprojektowane do obiektów o nadmiernym zawilgoceniu,
- możliwy różnorodny, funkcjonalny dobór kolorów,
- mogą mieć nadawane klasy antypoślizgowości R lub współczynniki szorstkości V dobrane do potrzeb,
- cechuje je wysokie bezpieczeństwo higieniczne - brak spoin, są szczelne,
- mają dużą wytrzymałość na obciążenia,
- zachowują wymagania dyrektywy dotyczącej zawartości lotnych substancji organicznych (VOC): po stwardnieniu są fizjologicznie obojętne,

Indywidualne koncepcje zamiast opatentowanych recept

W sprawach tak kompleksowych i ważnych, jak bezpieczeństwo i higiena pracy, istotne są najdrobniejsze szczegóły. Wybór odpowiedniej powłoki na posadzkę i właściwego materiału posypki (uziarnienia) zależy w związku z tym nie tyle od przewidzianego zastosowania, lecz także tego czy po obiekcie poru-sza się w obuwiu czy też bez.

Miejscowe zabezpieczenia

INNOVARE oferuje wykonanie miejscowych zabezpieczeń antypoślizgowych w newralgicznych miejscach o wzmożonym ryzyku poślizgnięcia. Miejscowe zabezpieczenia antypoślizgowe wykonujemy z masy żywicznej z materiałami uszorstniającymi lub poprzez aplikację psów, profili antypoślizgowych z tworzyw sztucznych.

